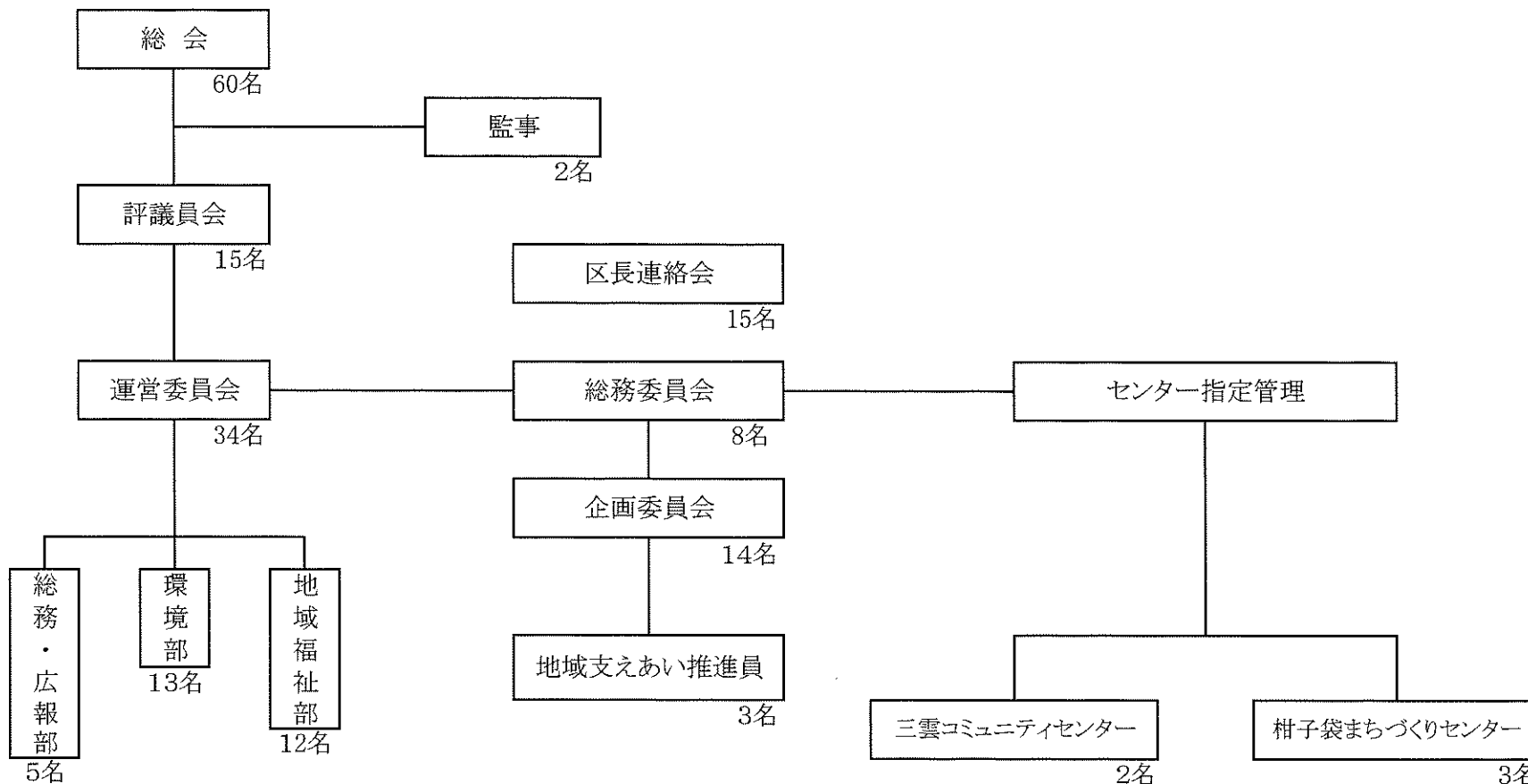


### 三雲学区まちづくり協議会組織図



総会	年1回	区長(9) 運営委員(30) 支えあい推進員(3) センター長(2) 代議員(16)
監事	年1回	副学区長(1) 運営委員から選出(1)
評議員会	年1回	区長(9) 会長(1) 副会長(2) 会計(1) 事務局長(1) センター長(1)
区長連絡会	年5回	区長(9) 会長(1) 副会長(2) 会計(1) 事務局長(1) センター長(1)
運営委員会	年4回	運営委員(30) センター長(1) 地域支えあい推進員(3)
総務委員会	年7回	正副学区長(2) 会長(1) 副会長(2) 会計(1) 事務局長(1) センター長(1)
企画委員会	年4回	総務委員会委員(正副学区長除く(7) 各部長(2) 各副部長(2) 地域支えあい推進員(3)
センター指定管理		センター長(2) センター職員(3)